

S1 PLOCHÁ STRECHA - ZATEPLENIE ZO STR. EXTERIÉRU

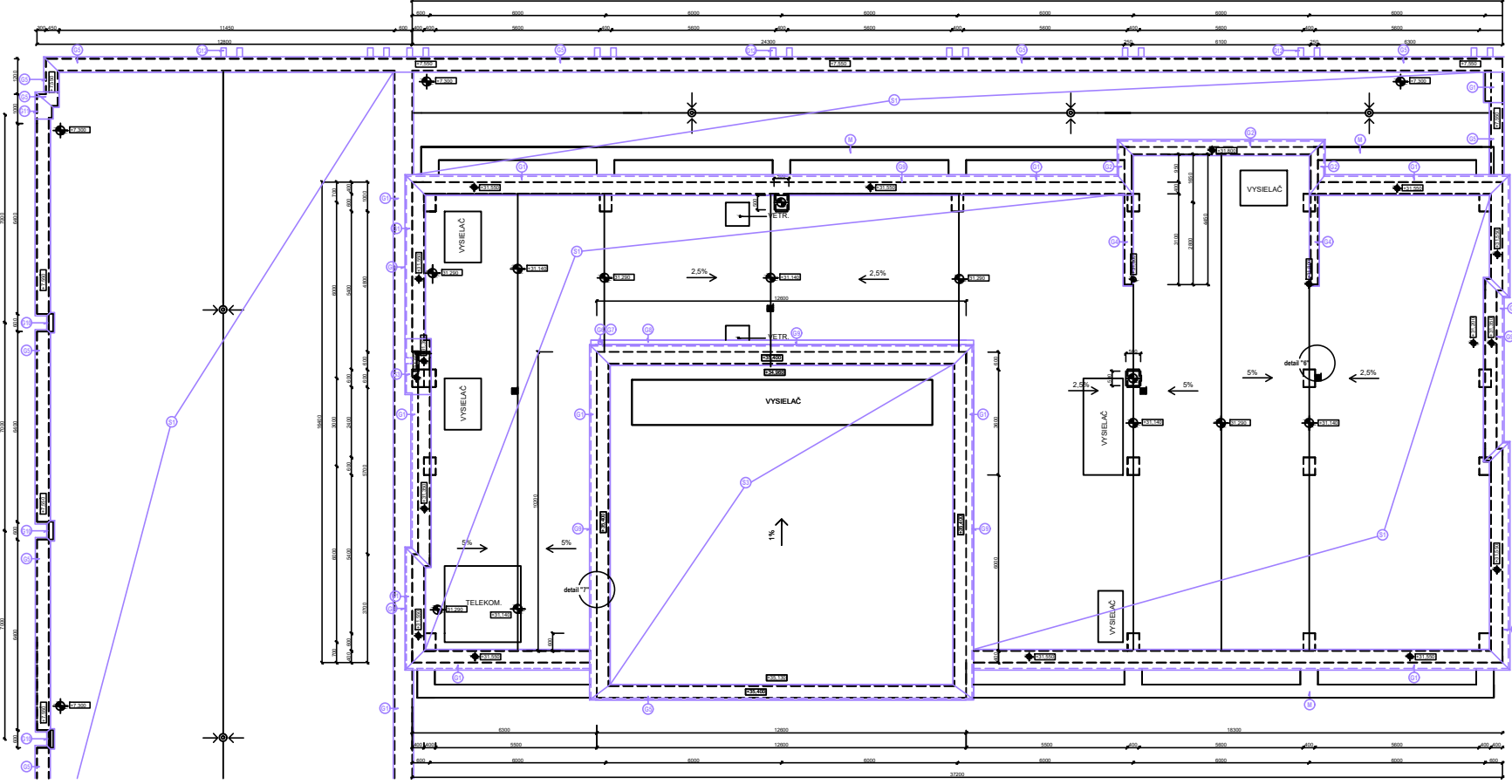
- NOVÁ HYDROIZOLÁCIA FÓLIOVÁ - KOTV. DO PODKLADU
- KOTVIAČI SYSTÉM (napr. SFS INTEC)
- TEPELNÁ IZOLÁCIA NA BÁZE MINERÁLNEJ VLNÝ V DVOCH VRSTVÁCH - 2 x 200 mm, ošš. hr. 400 mm
- POISTNÁ HYDROIZOLÁCIA
- PAROZÁBRANA (napr. JUTA FOL N 140 SPECIAL)
- VÝČISTENIE STRECHY, ODSTR. POŠKODENÝCH VRSTVIEV
- 1 x BITAGIT SI FPG-Pe 5mm
- 2 x IPA 400SH 10mm
- 1 x SA IV
- 1 x SA IV RIEDENÝ VODOU V POMERE 1:1 150mm
- PORUBETONOVÝ PANEL 30 - 180mm
- ÚZAV. VZDUCHOVÁ MEDZERA 50mm
- MIN. ROHOŽ 250mm
- STROPNÝ PANEL
- VÝČISTENIE OMIETKY, ODSTR. POŠKODENÝCH VRSTVIEV
- INTERIÉROVÁ OMIETKA + MALBA

S3 PLOCHÁ STRECHA - ZATEPLENIE ZO STR. INTERIÉRU

- NOVÁ HYDROIZOLÁCIA FÓLIOVÁ
- VÝČISTENIE STRECHY, ODSTRÁNENIE POŠKODENÝCH VRSTVIEV
- 1 x BITAGIT SI FPG-Pe 5mm
- 2 x IPA 400SH 10mm
- TERMOFLEX
- PERLITBETÓN V SPÁDE
- STROPNÝ PANEL
- VÝČISTENIE OMIETKY, ODSTRÁNENIE POŠKODENÝCH VRSTVIEV
- POISTNÁ HYDROIZOLÁCIA
- PAROZÁBRANA (napr. JUTA FOL N 140 SPECIAL)
- TEPELNÁ IZOLÁCIA PODKLADU NA BÁZE PENOLVOVEJ PENY (napr. KOOL THER K 17, hr. 180 mm)
- SDK PODHLAD - SÁDKOKARTÓN PROTIPOŽIARNY - PO 30 min. (napr. RIGIPS RF - ZÁVESNÝ SYSTÉM)

POZNÁMKY:

- FASÁDA - kompletný certifikovaný kontaktný zateplovací systém (ext. silikátová omietka hr. zma 1,5 mm), základný náter a penetrácia, armovaná hmota a silikónová mreža, lepenoz. doska, lepidlo.
- FAREBNÉ RIŠENIE PLOCH - vid. výkres poťahov
- VŠETKY PLOCHY NAJPRV OČISTIŤ, ODSTRÁNIŤ ZVETRALE A ODOLPUJÚCE SA ČASTI, ODHLENUŤ OCEĽ, VYSTUŽ ODOBORNE OŠETRIŤ, ODOPRAVUŤ BETÓNOVÉ A OMIEŤNUTE ČASTI DOPLNIŤ !!!
- TECHNICKÉ PARAMETRE VĎ. TEPELNOTECHNICKÝ POSÚDOK !!!

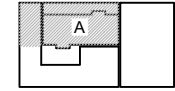


LEGENDA

- A** ZATEPLENIE FASÁDY HL. OBJEKTU
  - PŮVODNÝ OBVODOVÝ PLAŠŤ \*\*
  - OPRAVA A DOPLNENIE OM. / OBITIE OKLADU
  - PENETRÁCIA, LEPIACA MALTA
  - TEPELNÁ IZOLÁCIA, hr. 200 mm \*\*\*
  - MINERÁLNA VĽNA,  $\lambda=0,035$  W/m.K
  - MALTA VYSTUŽNEJ OMIETKY
  - FINÁLNA POVRCHOVÁ ÚPRAVA - SILIKÁTOVÁ OMIETKA
- B** ZATEPLENIE SOKLA HL. OBJEKTU
  - PŮVODNÝ OBVODOVÝ PLAŠŤ \*\*
  - OPRAVA A DOPLNENIE OMIETKY
  - PENETRÁCIA, LEPIACA MALTA
  - TEPELNÁ IZOLÁCIA, hr. 200 mm \*\*\*
  - XPS - EXTRUDOVANÝ POLYSTYRÉN,  $\lambda=0,033$  W/m.K
  - MALTA VYSTUŽNEJ OMIETKY
  - FINÁLNA POVRCHOVÁ ÚPRAVA - SILIKÁTOVÁ OMIETKA
- C** ZATEPLENIE VYBRANÝCH OSTENÍ
  - PŮVODNÝ OBVODOVÝ PLAŠŤ \*\*
  - OPRAVA A DOPLNENIE OMIETKY
  - PENETRÁCIA, LEPIACA MALTA
  - TEPELNÁ IZOLÁCIA, hr. 20 mm \*\*\*
  - CEMENTOVÝ POLYSTYRÉN
  - MALTA VYSTUŽNEJ OMIETKY
  - FINÁLNA POVRCHOVÁ ÚPRAVA - SILIKÁTOVÁ OMIETKA
- D** OPLECHOVANIE PARAPETOV OKIEN
  - NOVÝ PARAPET. KOMPLET - POPLAST. PLECH
- E** VNÚTORNÉ PARAPETY
  - NOVÝ PARAPET. KOMPLET - PLASTOVÝ
- F** VÝMENA OKIEN, DVIER A ZASKLENÝCH STIEN
  - PŮVODNÉ OKNA, DVIERE A ZS - DEMONTOVAŤ
  - MONTÁŽ NOVÝCH OKIEN, DVIER A ZASKL. STIEN (podľa výpisu okien a dvier)
- G** KLAMP. VÝROBKY, DAŽDOVÉ ZVODY, ŽLABY
  - DMT PŮVODNÝCH PRVKOV
  - NOVÉ KLAMPIARSKÉ VÝROBKY Z PP PLECHU (podľa výpisu klampiarskych výrobkov)
- H** BLESKOZVOD
  - NOVÝ BLESKOZVOD - RIŠEŤ PROJEKT ELEKTRO
  - PO ZREALIZOVANÍ ZATEPLENIA, VYKONAŤ REVÍZIU
- I** VÝČISTENIE A OPRAVA OKAP. CHODNIKA
- J** BEZBARIÉROVOSŤ - VYTVORENIE RAMPY PRE IMOBILNÝCH
- K** VÝČISTENIE A OPRAVA VSTUPNÝCH SCHODOV
- L** VÝMENA OKENNÝCH MREŽÍ
- M** OPRAVA A OBLOŽENIE SILNOLAMOV - FASÁDNE HPL DOSKY NA BÁZE THERMOSETYCKÝCH ZVŮZ. hr. naokno A1 (alebo A2-s1, s2)
- N** OPRAVA BALKÓNŮV, VÝMENA NÁSLAPNÝCH VRSTVIEV, VÝMENA ZABRADLIA A OPLECHOVANIA
- X** ZATEPLENIE FASÁDY HL. OBJEKTU - OZDOBNÉ PRVKY
  - PŮVODNÝ OBVODOVÝ PLAŠŤ \*\*
  - OPRAVA A DOPLNENIE OM. / OBITIE OKLADU
  - PENETRÁCIA, LEPIACA MALTA
  - TEPELNÁ IZOLÁCIA, hr. 20 mm \*\*\*
  - CEMENTOVÝ POLYSTYRÉN
  - MALTA VYSTUŽNEJ OMIETKY
  - FINÁLNA POVRCHOVÁ ÚPRAVA - SILIKÁTOVÁ OMIETKA
- W** KOMPLETNÁ REKONŠTRUKCIA HYGIENICKÉHO ZÁZEMIA
  - PRE PODROBNÉ RIŠENIE VID. VÝKRES č. 58

# PŮDORYS STRECHY - ČASŤ "A"

STARÝ STAV, M 1:100



LEGENDA MATERIÁLŮV

- EXISTUJÚCE KONŠTRUKCIE - OŠŤAVAJÚ BEZ ZMENY
- NAVRHOVANÉ KONTAKTNÉ ZATEPLENIE FASÁDY TEPELNÁ IZOLÁCIA NA BÁZE MINERÁLNEJ VLNÝ, hr. 200 mm
- NAVRHOVANÉ KONTAKTNÉ ZATEPLENIE FASÁDY TEPELNÁ IZOLÁCIA NA BÁZE XPS (EXTRUDOVANÝ POLYSTYRÉN), hr. 200 mm
- NAVRHOVANÉ KONTAKTNÉ ZATEPLENIE FASÁDY TEPELNÁ IZOLÁCIA NA BÁZE CEMENTOVÉHO POLYSTYRÉNU, hr. 20 mm
- NAVRHOVANÉ KONTAKTNÉ ZATEPLENIE FASÁDY TEPELNÁ IZOLÁCIA NA BÁZE CEMENTOVÉHO POLYSTYRÉNU, hr. 20 mm

VÝKRESY JESTVUJÚCEHO STAVU BOLI SPRACOVANÉ PODĽA PŮVODNEJ PROJEKTOVEJ DOKUMENTÁCIE. V PRÍPADE ODCHÝLOK OD SKUTOČNE REALIZOVANÉHO STAVU TIETO SKOORDINOVAŤ S HIP.

POZNÁMKY:

- Neoddeliteľnou súčasťou dokumentácie je technická správa.
- Dodávateľ stavby je povinný realizovať všetky práce v zmysle platných STN s dodržaním technologických a bezpečnostných postupov a je povinný rešpektovať ustanovenia o príslušných rozmerových odchýlkach realizovaných konštrukcií proti projektovanému stavu.
- Každú odchýlku od projektu je potrebné prerokovať s GP.
- Dodávateľ stavby musí rešpektovať celý projektovú dokumentáciu a v prípade zistenia odchýlok na ne upozorniť. Pred každým realizačným procesom preštudovať dotknuté súvisiace časti PD.
- Tento projekt nenahrádza výrobnú ani dielenskú dokumentáciu dodávateľa.
- Umiestnenie zariadení ZT, UL, EI, PO - koordinovať podľa prerojektov jednotlivých profesií.
- Všetky povrchové úpravy, farebnosť, zmena použitého materiálu ako aj detaily musia byť odsúhlasené projekt.
- Rozmery všetkých výplní otvorov(skutočne vynechané otvory) pred zahájením výroby skontrolovať na stavbe!

UPOZORNENIE

TENTO VÝKRES JE ORIGINÁL. JE OCHRÁNEN PODĽA § 21 ods. 1) ZÁKONA č. 383/1997 Z.z. - ZMENY DIELA KAŽDÉ POÚJITÉ DIELO JE POZMENENÉ. UDELENÍM SÚHLASU AUTORA, DODÁVATEĽ STAVBY JE PŮVINNÝ REALIZOVAŤ PRÁCE PODĽA PLATNÝCH STN, TECHNOLOGICKÝCH, BEZPEČNOSTNÝCH A VÝROBNÝCH POSTUPOV S DODRŽANÍM STN TRN44. PRÍPUŠTNÉ ROZMEROVÉ ODCHÝLKY. VŠETKY ZMENY, KTORÉ NÁSLEDNÝ POČAS REALIZÁCIE STAVBY PRÁCE A NE SÚ ZJASNENÉ V PS, JE NUTNÉ KONSTATOVAŤ S HIP.

PLÁNY A PRŮJEMY PROJEKTU		RESPONDENT PRŮJEMU	VÝKRES	SILKAT S.R.O. Safarikova č. 9 924 01 GALANTA
Ing. Eva Bacharová		Ing. Eva Bacharová	Ing. arch. Andrej Balážov Bacharová Kristian Barčí	
AUTOR: Ing. Eva Bacharová, Ing. arch. Ladislav Struhár				
MESTO: Ministerstvo vnútra Slovenskej republiky, Prieboňa č. 2, 812 72 Bratislava				
NAZOV A MESTO STAVBY: TRŇAVA KR PZ, KOLLÁROVA 31 - rekonštrukcia objektu				
p. č. 6449/1, 6449/2, k. ú. TRŇAVA, obec TRŇAVA, okres TRŇAVA				
DRUH VÝKRESU: "A" PŮDORYS STRECHY - NAVRH. STAV		PROJEKT ARCHITEKTURA FORMÁT: A4 DÁTUM: 01/02/23 DOK. STUPEŇ: RP	E. PRÍLOHA 01/02/23 C. VÝKRESU	
		1:100	42	